

**Z240.720-1===**

Zubehörteile

Z240.780

Standard elektrisches System

B9024.750-8

AGM-Batteriepack 105 / 130 Ah

B210.510-T

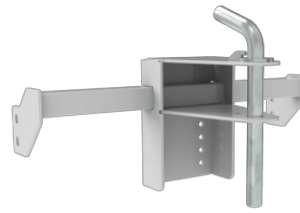
Ladegerät (100-240) 10A 24V

DR509.701-3

Räder mit Stollenprofil Kit

DR113.701-3

Superelastisches Räder Kit

ZGX.010.720===

Kundenspezifische Anhängervorrichtung für Wanzl-Trolley

Z240.850

MAX 20 stk. - 9 kg Gegengewicht

T528.700

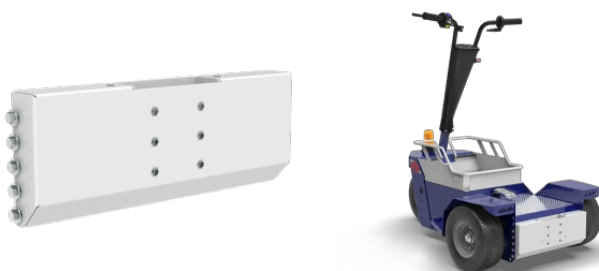
Gegengewicht Anschluss-Set

E800.703===

Kit für Vorder- und Rücklichter

Z240.705===

Lehnen Kit

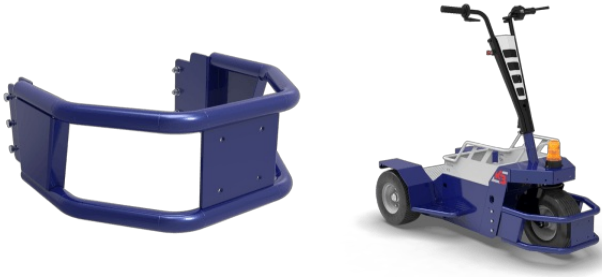
Z240.706===

Montageplatte für Haken und Lehnen

ZG3.211.720===

Kugel-/Stiftkupplung Ø20-25

Z240.708===



Vordere Stoßstange

A005.800===



Lenkerkorb