



• • • the passion for moving

M1



Traino



• • • the passion for moving

M1

 1.000 kg  4,0 km/h  15 %





M1

Spingitore elettrico industriale compatto

 1.000 kg  4,0 km/h  15 %

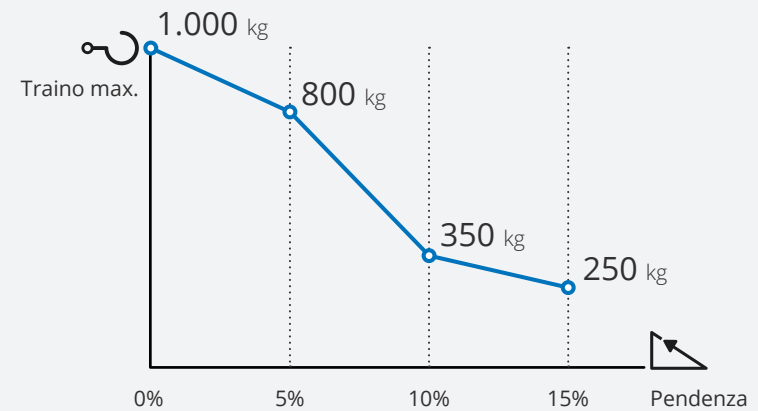
- per carrelli fino a **1.000 kg**;
- il più **compatto** della gamma;
- operatività 24/7 grazie al **pacco batterie intercambiabile**;
- regolazione della **velocità di marcia a 5 livelli**;
- vasta gamma di **ganci standard o personalizzabili** su richiesta.



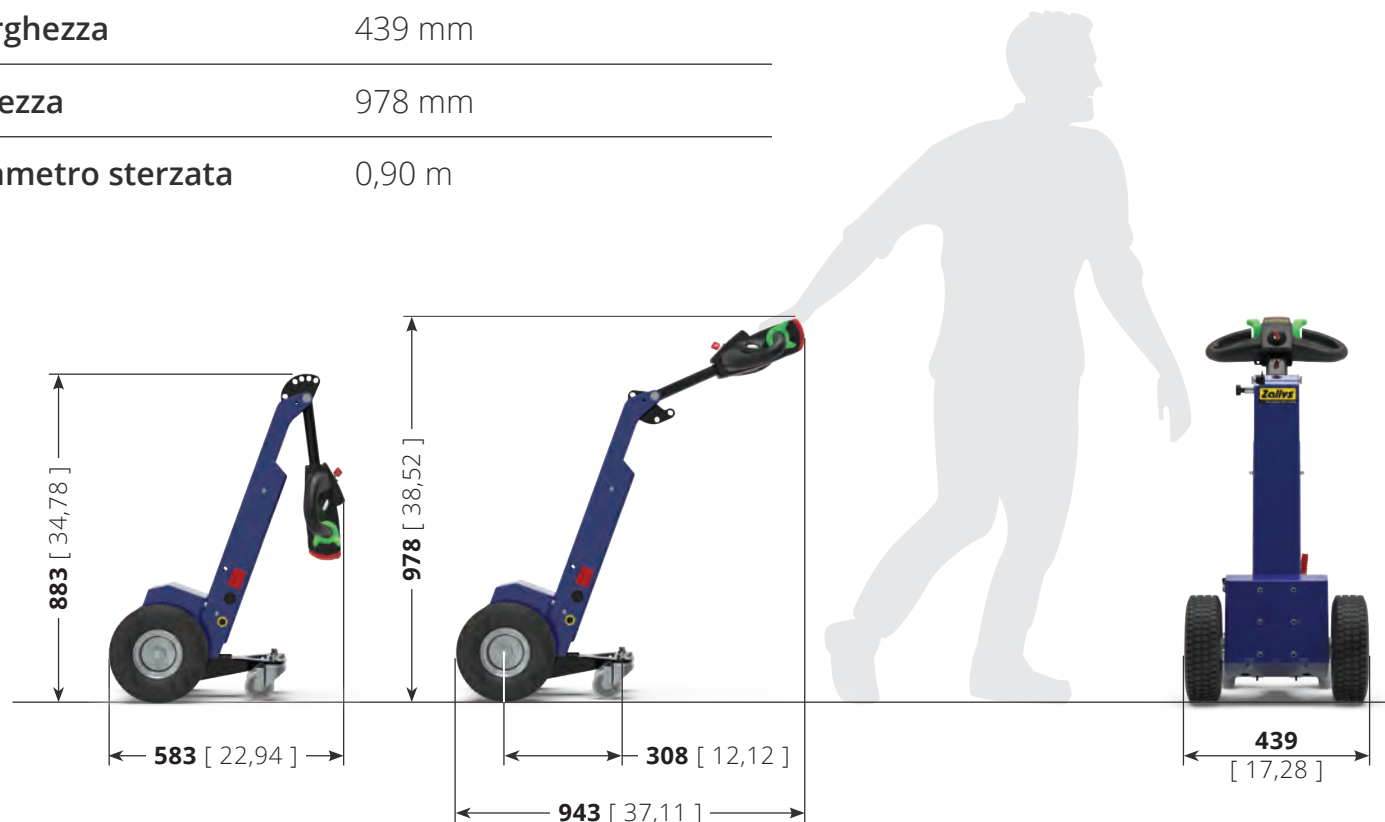
Scheda tecnica

Nome modello	M1
Certificazione	CE
Capacità di traino	1.000 kg
Velocità massima	4,0 km/h
Batterie	AGM 30 Ah
Peso (senza batterie)	40 kg
Lunghezza	943 mm
Larghezza	439 mm
Altezza	978 mm
Diametro sterzata	0,90 m

Prestazioni su pendenza



Fermo restando invariata la forza al gancio espressa in N, la capacità di traino espressa in kg può variare in base a: tipo di terreno sul quale viene effettuato il traino, utilizzo o meno di zavorre e tipo di ruote montate su macchina e rimorchio.



Guida ergonomica



La **testata di M1** è stata studiata e realizzata per rendere più ergonomico l'utilizzo della macchina da parte dell'operatore, garantendo il **giusto comfort su un uso prolungato** durante il turno di lavoro. Il suo **design ergonomico** permette di avere **tutti i comandi a portata di mano**.

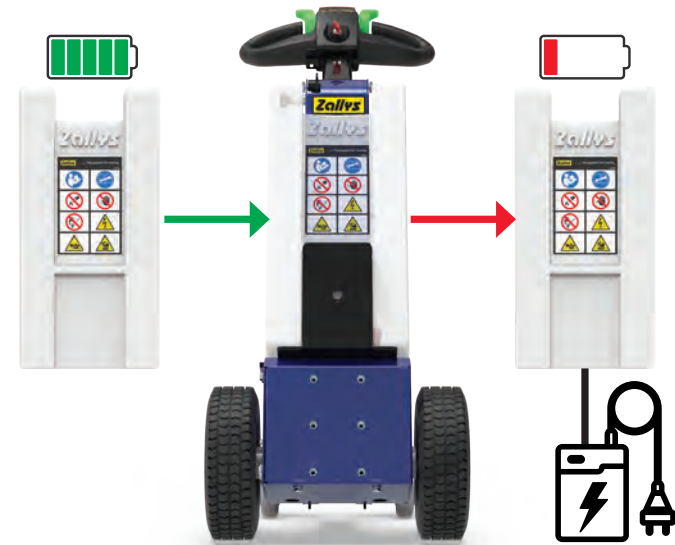
La struttura è composta da materiali resistenti in caso di urti accidentali.



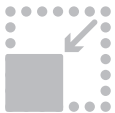
Operatività 24/7



I pacchi batterie sono **leggeri e facilmente intercambiabili** in modo da poter coprire **più turni di lavoro**: quando se ne scarica uno si può metterlo in carica e sostituirlo immediatamente con uno già carico, in questo modo **la macchina sarà sempre attiva!** Questo sistema si rivela particolarmente importante nel caso di lavoro su più turni. Le batterie sono ad **AGM** e quindi **non necessitano di manutenzione** e sono protette da una robusta scocca antiurto a doppia camera in PE. Per questa macchina sono disponibili da **30 Ah**.



Timone reclinabile



Con un semplice gesto è possibile ripiegare il timone, quasi dimezzando l'ingombro della macchina, che può essere così riposta occupando pochissimo spazio o caricata facilmente su furgoni e camion per il trasporto.



Sicurezza

Come tutti i veicoli Zallys, **M1** è dotato **di serie** di numerosi sistemi per garantire la **massima sicurezza** all'operatore durante l'utilizzo, contribuendo a creare un ambiente di lavoro sano e produttivo senza rischi di infortuni o malattie professionali. I sistemi di sicurezza integrati sono:

- **Pulsante antischiacciamento** su testata;
- Comandi di marcia ad **azione mantenuta**;
- **Elettrofreno** sempre attivo in assenza di tensione;
- Connettore per l'**interruzione dell'alimentazione**.

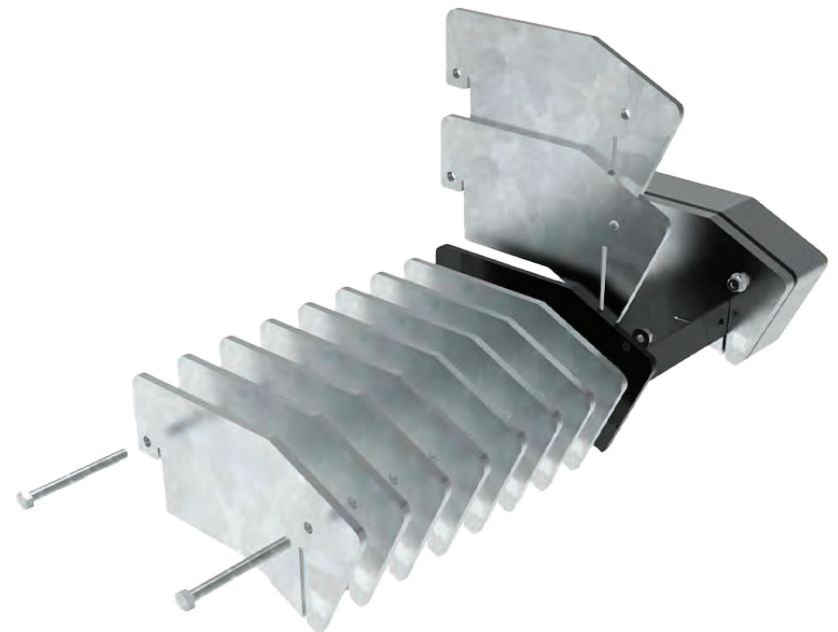
Inoltre, sono disponibili i seguenti **dispositivi opzionali**, acquistabili come accessori:

- **Lampeggiatore LED**;
- Pulsante a fungo per **arresto di emergenza** sulla testata;
- **Tastiera numerica** per accensione.



Zavorre modulari

Il **sistema modulare di zavorre** di Zallys **M1** conferisce flessibilità nell'aumentare le performance della macchina: la singola unità pesa appena **3 kg**, quindi un singolo operatore può aggiungere o togliere peso a seconda delle esigenze, senza bisogno di sistemi di sollevamento esterni. Ciò evita di sollevare pesi eccessivi, eliminando così i relativi rischi per la salute.



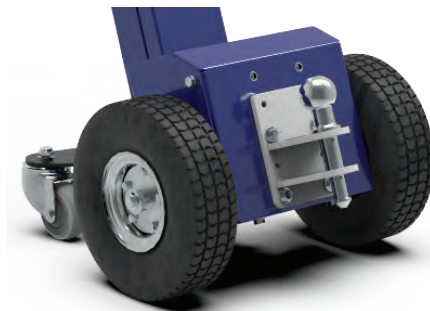
Ganci di connessione



M1 dispone di un'ampia gamma di **ganci di connessione**, meccanici o elettrici, per essere versatile e adatto a numerose applicazioni.



Gancio a spina



Gancio multifunzione
sfera / spina



Gancio per Roll-Box



 Gancio a pinza
elettrica



Gancio per bidoni

Esempi di Applicazioni

Settori di applicazione:



LOGISTICA INDUSTRIALE



INDUSTRIA TESSILE



LINEE PRODUTTIVE



SUPERMERCATI & GDO

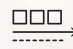


Industria Metallurgica 



Industria Tessile 



Linee produttive 



Ospedali 



Supermercati & GDO 



Vivai 

Versioni alternative

M1 è disponibile nella versione standard oppure nella versione in **acciaio INOX AISI 316**.



M1

Versione standard

M1 è la soluzione compatta per eliminare la movimentazione manuale dei carichi anche negli spazi più ristretti.



M1 | AISI 316

Struttura in acciaio INOX AISI 316

Su richiesta, **M1** può essere costruito interamente in **acciaio INOX AISI316**, per l'utilizzo in ambienti particolarmente difficili con presenza di agenti corrosivi o acqua marina, e in situazioni dove sono richiesti alti standard di igiene e pulizia, come all'interno di industrie del settore alimentare o farmaceutico e in camere sterili.



Tow



• • • the passion for moving

M1

 1.000 kg  4,0 km/h  15 %





M1

Electric cart mover

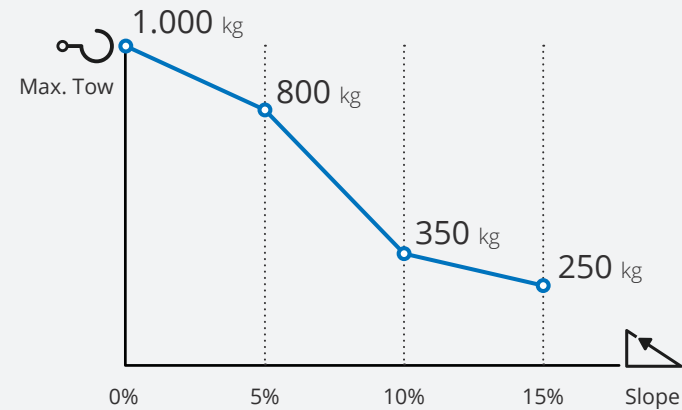
 1.000 kg  4,0 km/h  15 %

- for loads up to **1.000 kg**;
- the most **compact** on the range;
- 24/7 operation thanks to the **interchangeable battery pack**;
- **5-level speed** adjustment;
- wide range of **standard or customizable hitches** upon request.

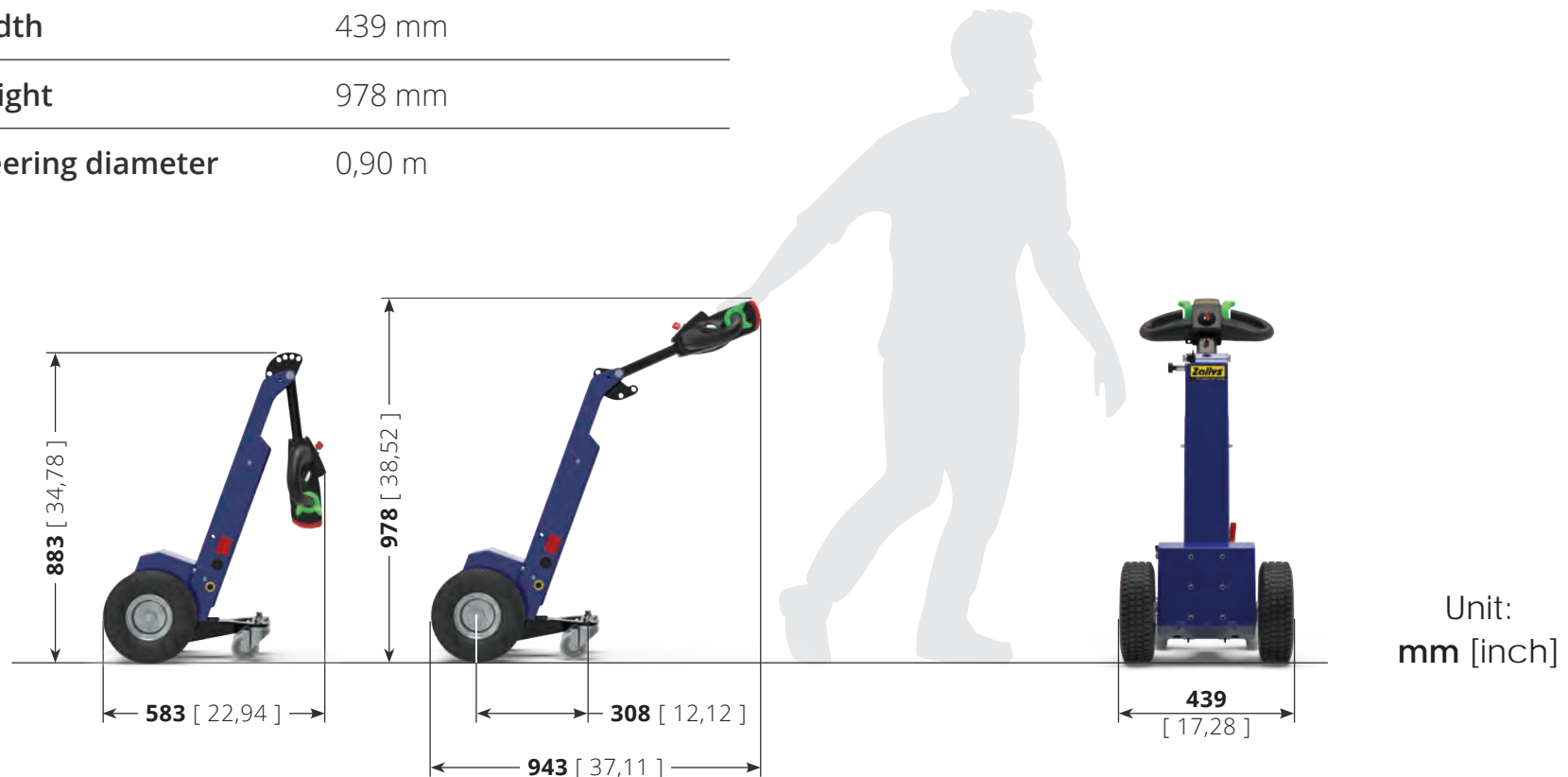
Technical sheet

Model name	M1
Certification	CE
Tow capacity	1.000 kg
Maximum speed	4,0 km/h
Batteries	AGM 30 Ah
Weight (without batteries)	40 kg
Length	943 mm
Width	439 mm
Height	978 mm
Steering diameter	0,90 m

Performances on slopes



While the hook force expressed in N remains unchanged, the towing capacity expressed in kg may vary based on: type of terrain on which towing is carried out, use or not of ballast and type of wheels mounted on the vehicle and trailer.



Ergonomic driving



M1 tiller head has been designed and built to make the use of the machine more ergonomic for the operator, ensuring the **right comfort for prolonged use** during the work shift. Its ergonomic design allows you to have **everything at your fingertips**.

The structure is made of resistant materials in case of accidental impacts.

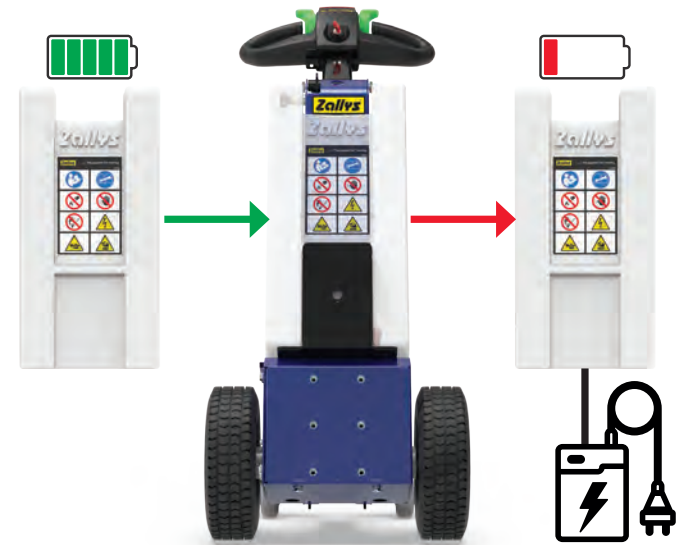


24/7 Operation

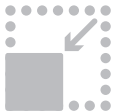


The battery packs are **light and easily interchangeable** so that they can cover **multiple work shifts**: when one runs out, it can be charged and immediately replaced with an already charged one, so **the machine will always be active!** This system is particularly important in the case of working over multiple shifts.

The batteries are **AGM** and therefore **do not require maintenance** and are protected by a robust shockproof double-chamber PE body. For this machine, they are available in **30 Ah**.



Reclinable tillerbar



With a simple gesture it is possible to fold the tiller, almost halving the size of the machine. It can thus be stored taking up very little space or easily loaded onto vans and trucks for transport.



Safety

Just like all Zallys vehicles, **M1** is equipped **as standard** with several systems to guarantee the **maximum safety** to the operator during use, helping to build a safe and productive work environment without risks of injuries or occupational diseases. The standard safety devices are:

- **Anti-crush button** on tillerhead;
- **Maintained action** controls;
- **Electrobrake** always active in absence of electrical current;
- Connector for the **interruption of power supply**.

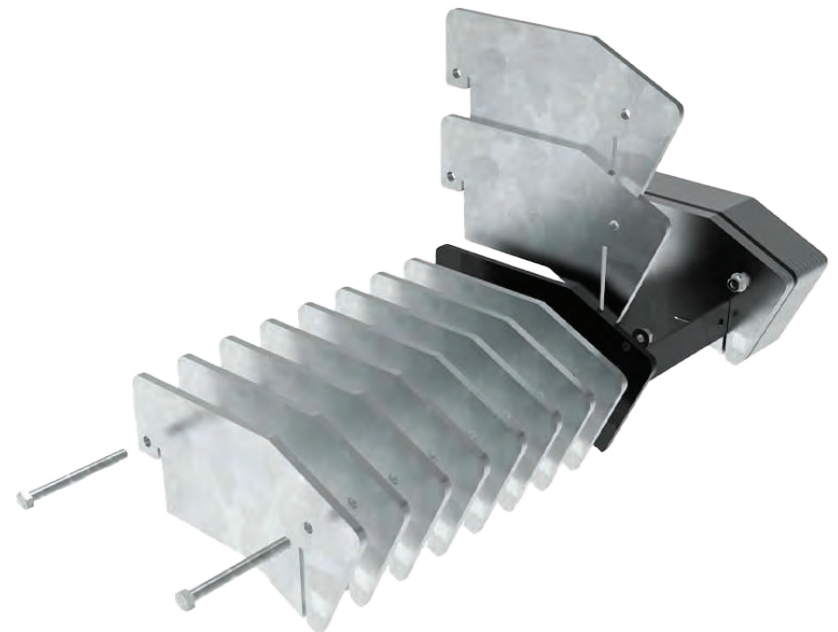
Furthermore, the following **optional devices** are available as accessories:

- **LED rotating beacon**;
- Mushroom button for **emergency stop** on tillerhead;
- **Numeric keypad** instead of the key for turning on the machine.



Modular ballasts

The **modular ballast system** of **M1** gives flexibility in increasing the performance of the machine: the single unit weighs just **3 kg**, so a single operator can add or remove weight as needed, without the need for external lifting systems. This avoids lifting excessive weights, thus eliminating the associated health risks.



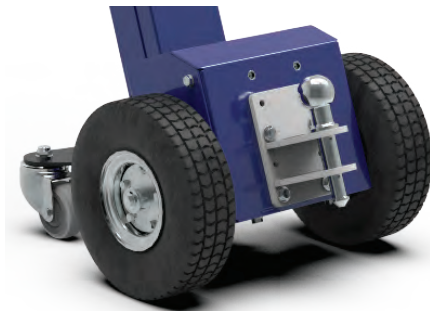
Connection hitches



M1 has a wide range of **connection hitches**, mechanical or electrical, to be versatile and suitable for numerous applications.



Drop pin hitch




Multifunction hitch
ball / drop pin



Roll-Box hitch



 Electric clamp hitch



Hitch for trash bins

Application examples

Sectors of application:



INDUSTRIAL LOGISTICS



TEXTILE INDUSTRY



PRODUCTION LINES




SUPERMARKETS & GDO



Metallurgical Industry 



Textile Industry 




Production lines 




Hospitals 



Supermarkets & GDO 



Plant nurseries 

Alternative versions

M1 is available in the standard version or in the **AISI 316 stainless** steel version.



M1

Standard version

M1 represents the ideal solution for manual handling of loads even in the tightest spaces.



M1 | AISI 316

AISI 316 Stainless steel structure

Upon request, **M1** can be built entirely in **AISI316 stainless steel**, to be used in particularly hard environments with corrosive agents or sea water, and in situations where high standards of hygiene and cleanliness are required, such as inside industries in the food or pharmaceutical sectors and in sterile rooms.



Remorquage



• • • the passion for moving

M1

 1.000 kg  4,0 km/h  15 %





M1

Timon motorisé électrique

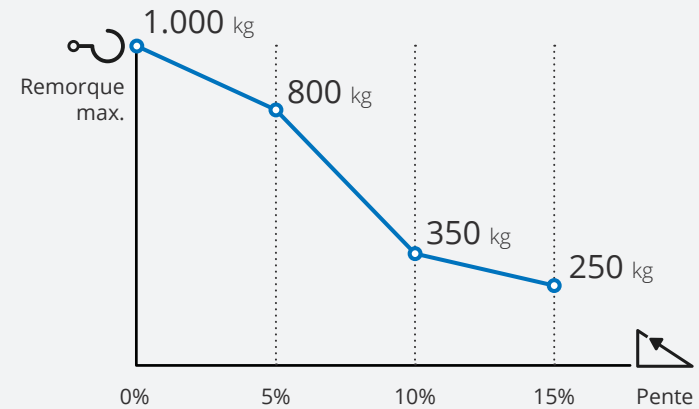
 1.000 kg  4,0 km/h  15 %

- pour des charges jusqu'à **1.000 kg**;
- le plus **compact** de la gamme;
- fonctionnement 24h/24 et 7j/7 grâce au **batterie interchangeable**;
- réglage de la **vitesse à 5 niveaux**;
- large gamme de **attelages standards ou personnalisables**.

Données techniques

Nom du modèle	M1
Attestation	CE
Capacité de remorquage	1.000 kg
Vitesse maximale	4,0 km/h
Batteries	AGM 30 Ah
Poids (sans batteries)	40 kg
Longueur	943 mm
Largeur	439 mm
Hauteur	978 mm
Diamètre de tournage	0,90 m

Performances sur pentes



Bien que la force du crochet exprimée en N reste inchangée, la capacité de remorquage exprimée en kg peut varier en fonction de: type de terrain sur lequel le remorquage est effectué, l'utilisation ou non du contrepoids et type de roues montées sur la machine et la remorque.



Unité:
mm [inch]

Conduite ergonomique



La tête de timon de M1 a été conçue et construite pour rendre l'utilisation de la machine plus ergonomique pour l'opérateur, en garantissant le **bon confort pour une utilisation prolongée** pendant la période de travail. Sa conception ergonomique vous permet d'avoir **tout à portée de main**.

La structure est constituée de matériaux résistants en cas d'impacts accidentels.

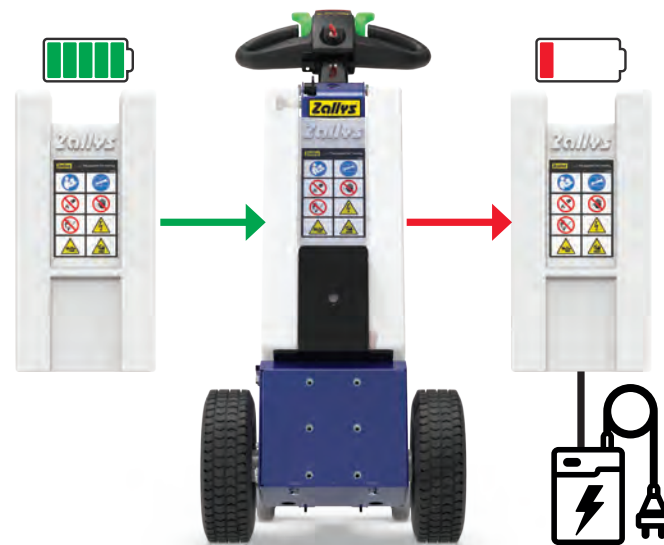


Fonctionnement 24h/24

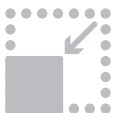


Les batteries sont **légères et facilement interchangeables** afin de couvrir **plusieurs équipes de travail**: lorsqu'une batterie est épuisée, elle peut être chargée et immédiatement remplacée par une autre déjà chargée, de sorte que **la machine sera toujours active!** Ce système est particulièrement important dans le cas de travail sur plusieurs équipes.

Les batteries sont de type **AGM** et **ne nécessitent donc aucun entretien** et sont protégées par un corps robuste en PE à double chambre antichoc. Pour cette machine, elles sont disponibles en **30 Ah**.



Timon inclinable



D'un simple geste, il est possible de plier le timon, réduisant ainsi de moitié la taille de la machine. Il peut ainsi être stocké en prenant très peu de place ou facilement chargé dans des camionnettes et des camions pour le transport.



Sécurité

Comme tous les véhicules Zallys, le **M1** est équipé **en standard** de plusieurs systèmes pour garantir la **sécurité maximale** à l'opérateur pendant son utilisation, contribuant ainsi à créer un environnement de travail sûr et productif sans risques de blessures ou de maladies professionnelles. Les dispositifs de sécurité standards sont:

- **Bouton anti-écrasement** sur la tête du timon;
- Contrôles d'**action maintenu**;
- **Electrofrein** toujours actif en l'absence de courant électrique;
- Connecteur pour l'**interruption de l'alimentation électrique**.

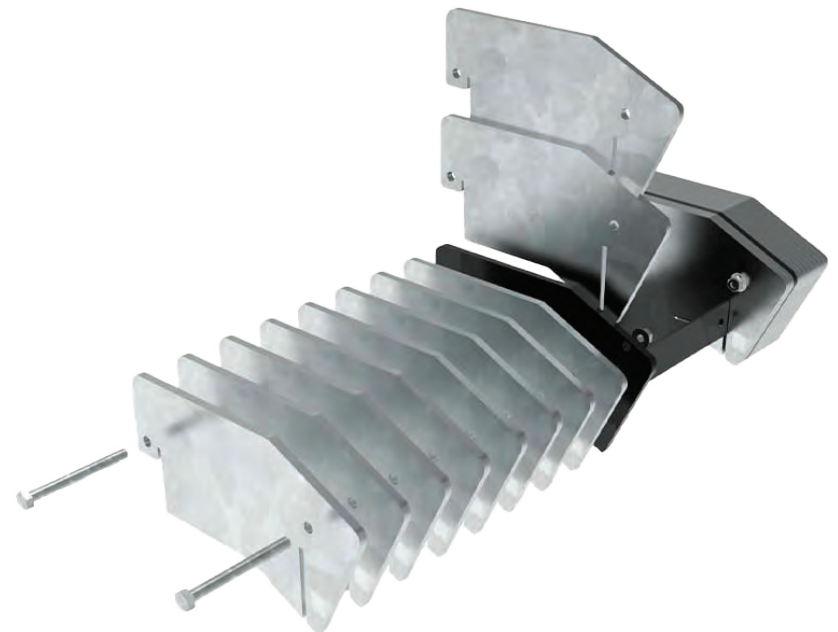
De plus, les **appareils optionnels** suivants sont disponibles comme accessoires:

- **Gyrophare à LED**;
- Bouton pour **arrêt d'urgence** sur la tête du timon;
- **Pavé numérique** à la place de la touche pour allumer la machine.



Contrepoids modulaires

Le **système de lest modulaire du Zallys M1** offre de la flexibilité pour augmenter les performances de la machine: l'unité unique ne pèse que **3 kg**, de sorte qu'un seul opérateur peut ajouter ou retirer du poids selon ses besoins, sans avoir besoin de systèmes de levage externes. Cela évite de soulever des poids excessifs, éliminant ainsi les risques pour la santé associés.



Attelages de connexion



M1 dispose d'une large gamme d'**attelages de connexion**, mécaniques ou électriques, pour être polyvalent et adapté à de nombreuses applications.



Attelage à goupille



Attelage multifonction
boule / goupille



Attelage pour Roll-Box



 Attelage à pince électrique



Attelage pour poubelles

Exemples d'applications

Secteurs d'application:



LOGISTIQUE INDUSTRIELLE



INDUSTRIE TEXTILE



LIGNES DE PRODUCTION



SUPERMARCHÉS



Industrie Metallurgique 



Industrie Textile 



Lignes de Production 



Hôpitaux 



Supermarchés 



Pépinières 

Versions alternatives

M1 est disponible dans la version standard ou dans la version en **acier inoxydable AISI 316**.



M1

Standard version

M1 représente la solution idéale pour la manutention manuelle de charges même dans les espaces les plus restreints.



M1 | AISI 316

Structure en acier inoxydable AISI 316

Sur demande, M1 peut être construit entièrement en **acier inoxydable AISI316**, pour être utilisé dans des environnements particulièrement durs avec des agents corrosifs ou de l'eau de mer, et dans des situations où des normes élevées d'hygiène et de propreté sont requises, comme dans les industries intérieures du secteur alimentaire ou pharmaceutique. et dans des salles stériles.



Arrastre



• • • the passion for moving

M1

 1.000 kg  4,0 km/h  15 %





M1

Arrastrador eléctrico

 1.000 kg  4,0 km/h  15 %

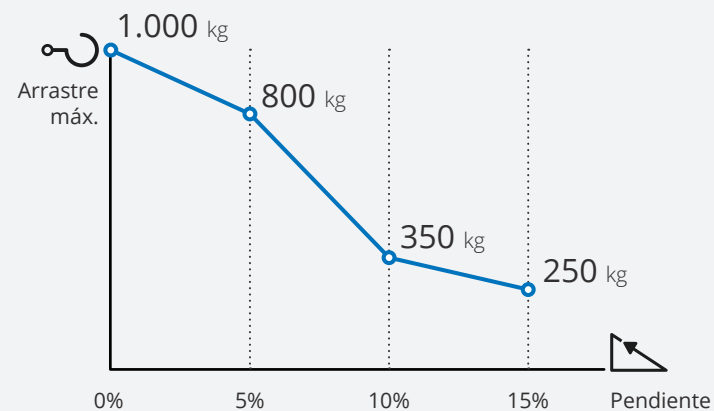
- para cargas de hasta **1.000 kg**;
- el más **compacto** de la gama;
- funcionamiento 24 horas al día, gracias a las **baterías intercambiables**;
- ajuste de **velocidad de 5 niveles**;
- amplia gama de **ganchos estándar o personalizables** bajo pedido.



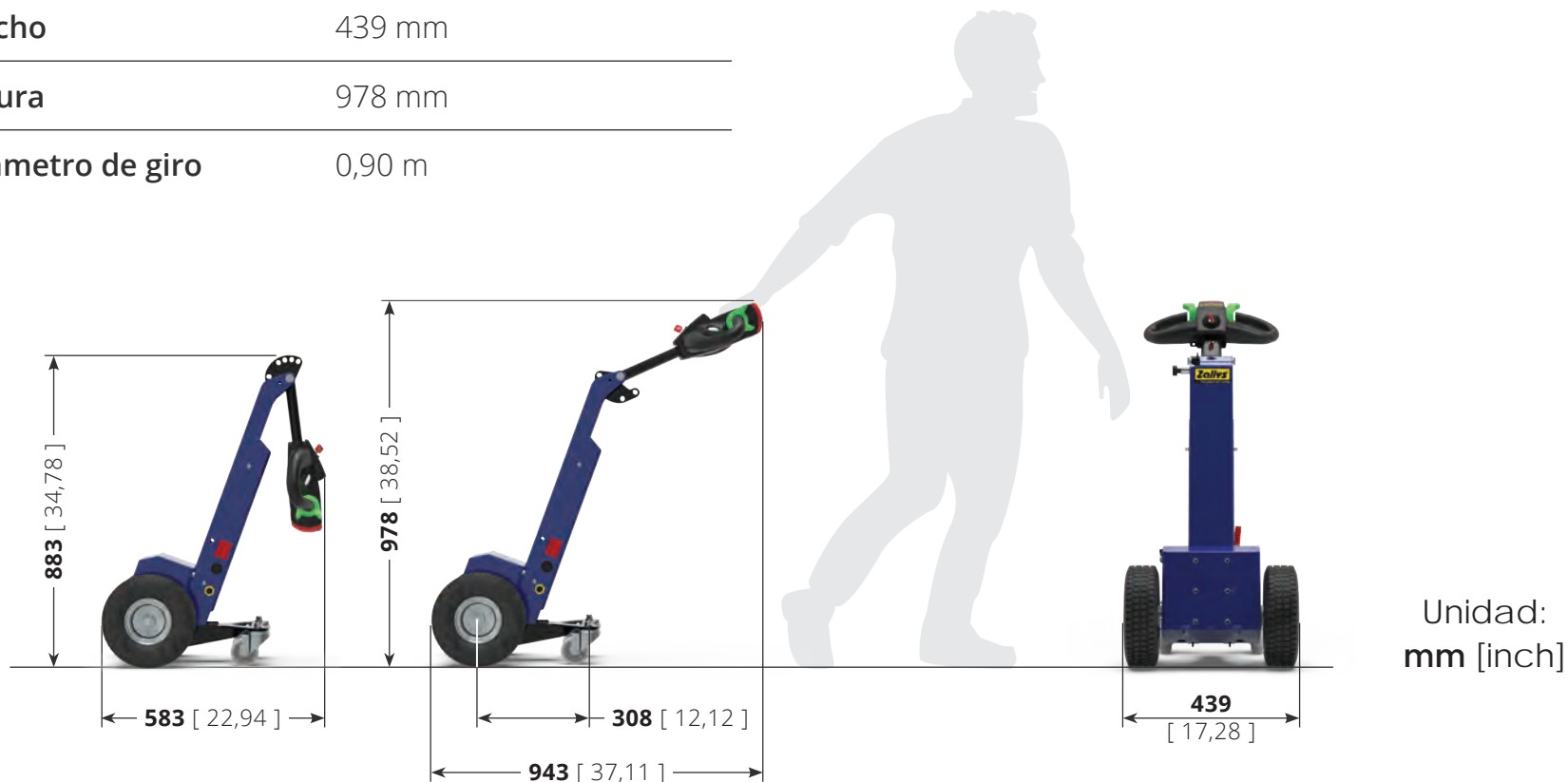
Datos técnicos

Nombre modelo	M1
Certificación	CE
Capacidad de arrastre	1.000 kg
Velocidad máxima	4,0 km/h
Baterías	AGM 30 Ah
Peso (sin baterías)	40 kg
Longitud	943 mm
Ancho	439 mm
Altura	978 mm
Diámetro de giro	0,90 m

Prestaciones en pendiente



Si bien la fuerza del gancho expresada en N se mantiene sin cambios, la capacidad de remolque expresada en kg puede variar en función de: tipo de terreno sobre el que se realiza el remolque, uso o no de lastre y tipo de ruedas montadas en el vehículo y remolque.



Conducción ergonómica



El **cabezal del timón** de M1 ha sido diseñado y construido para hacer que el uso de la máquina sea más ergonómico para el operador, asegurando el **confort adecuado para un uso prolongado** durante el turno de trabajo. Su **diseño ergonómico** permite **tener todo a mano**.

La estructura está hecha de materiales resistentes en caso de impactos accidentales.

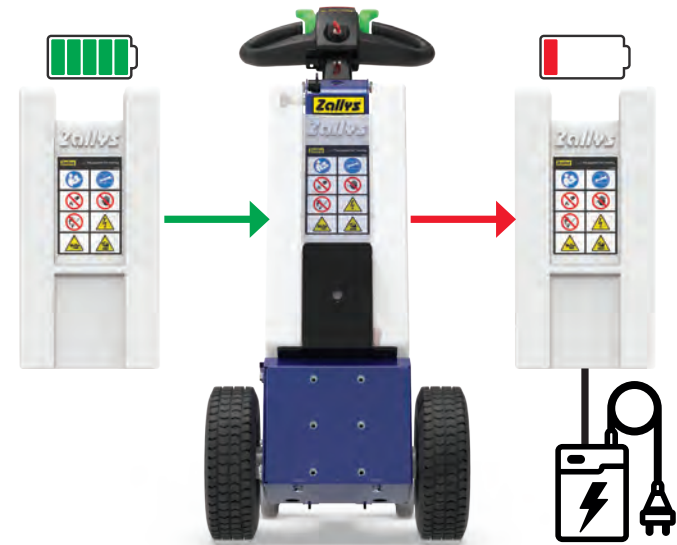


Funcionamiento 24/7

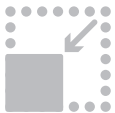


Las baterías son **ligeras y fácilmente intercambiables**, por lo que pueden cubrir **varios turnos de trabajo**: cuando una se agota, se puede cargar y sustituir inmediatamente por otra ya cargada, ¡para que la **máquina esté siempre activa**! Este sistema es especialmente importante en caso de trabajar en varios turnos.

Las baterías son **AGM** y, por tanto, **no requieren mantenimiento** y están protegidas por una robusta carcasa de PE de doble cámara a prueba de golpes. Para esta máquina, están disponibles en **30 Ah**.



Timón reclinável



Con un simple gesto es posible plegar el timón, reduciendo casi a la mitad el tamaño de la máquina. De este modo, puede almacenarse ocupando muy poco espacio o cargarse fácilmente en furgonetas y camiones para su transporte.



Seguridad

Como todos los vehículos Zallys, **M1** está equipado de serie con varios sistemas para garantizar la **máxima seguridad** al operador durante su uso, ayudando a crear un entorno de trabajo seguro y productivo sin riesgos de lesiones o enfermedades profesionales. Los dispositivos de seguridad estándar son:

- **Botón antiplastamiento** en el timón;
- Controles de **acción mantenidos**;
- **Electrofreno** siempre activo en ausencia de corriente eléctrica;
- Conector para la **interrupción del suministro eléctrico**.

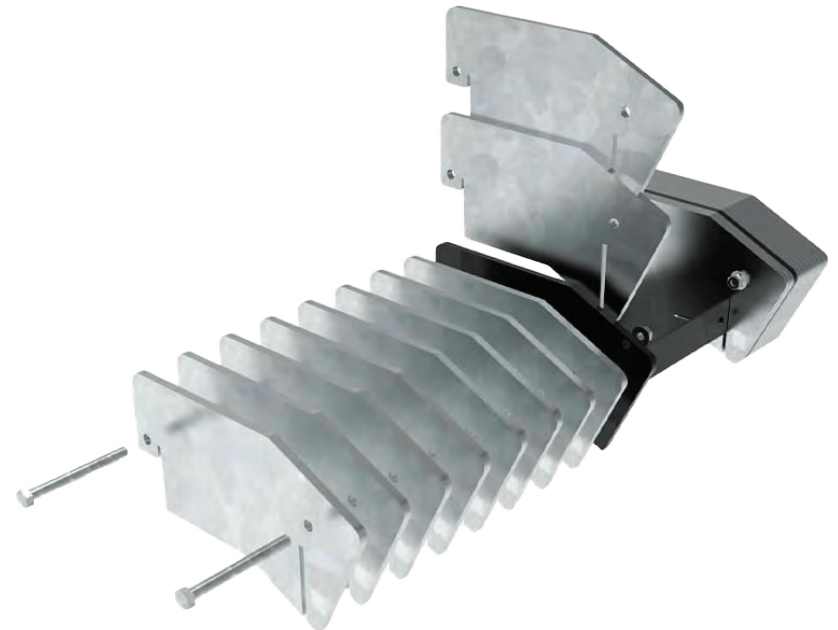
Además, están disponibles como accesorios los siguientes **dispositivos opcionales**:

- **Faro giratorio LED**;
- Botón tipo hongo para **parada de emergencia** en el timón;
- **Teclado numérico** en lugar de tecla de encendido de la máquina.



Contrapesos modulares

El **sistema de contrapesos modulares** de **M1** ofrece flexibilidad para aumentar el rendimiento de la máquina: la unidad individual pesa solo **3 kg**, por lo que un solo operador puede añadir o quitar peso según sea necesario, sin necesidad de sistemas de elevación externos. Esto evita levantar pesos excesivos, eliminando así los riesgos para la salud asociados.



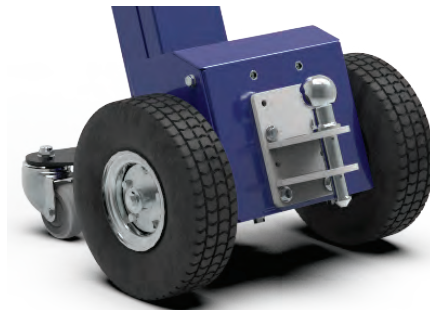
Ganchos de conexión



M1 dispone de una amplia gama de **ganchos de conexión**, mecánicos o eléctricos, para ser versátil y adecuado para numerosas aplicaciones.



Gancho con perno



Gancho multifunción
bola / perno



Gancho para Roll-Box



 Gancho con pinza eléctrica



Gancho para
contenedores de basura

Ejemplos de aplicación

Sectores de aplicación:



LOGÍSTICA INDUSTRIAL



INDUSTRIA TEXTIL



LINEAS DE PRODUCCIÓN



SUPERMERCADOS



Industria Metalúrgica 



Industria Textil 



Lineas de Producción 




Hospitales 



Supermercados 



Viveros 

Versiones alternativas

M1 está disponible en la versión estándar o en la versión de **acero inoxidable AISI 316**.



M1

Versión estándar

M1 representa la solución ideal para la manipulación manual de cargas incluso en los espacios más reducidos.



M1 | AISI 316

Estructura de acero inoxidable AISI 316.

Bajo pedido, M1 puede construirse íntegramente en **acero inoxidable AISI 316**, para ser utilizado en ambientes particularmente duros con agentes corrosivos o agua de mar, y en situaciones donde se requieren altos estándares de higiene y limpieza, como en el interior de industrias del sector alimentario o farmacéutico, y en cuartos estériles.



Ziehen



• • • the passion for moving

M1

 1.000 kg  4,0 km/h  15 %





M1

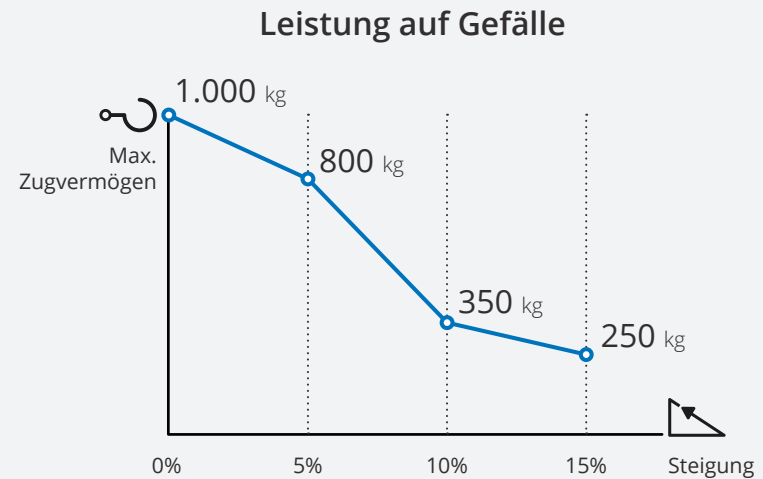
Schlepptraktor

 1.000 kg  4,0 km/h  15 %

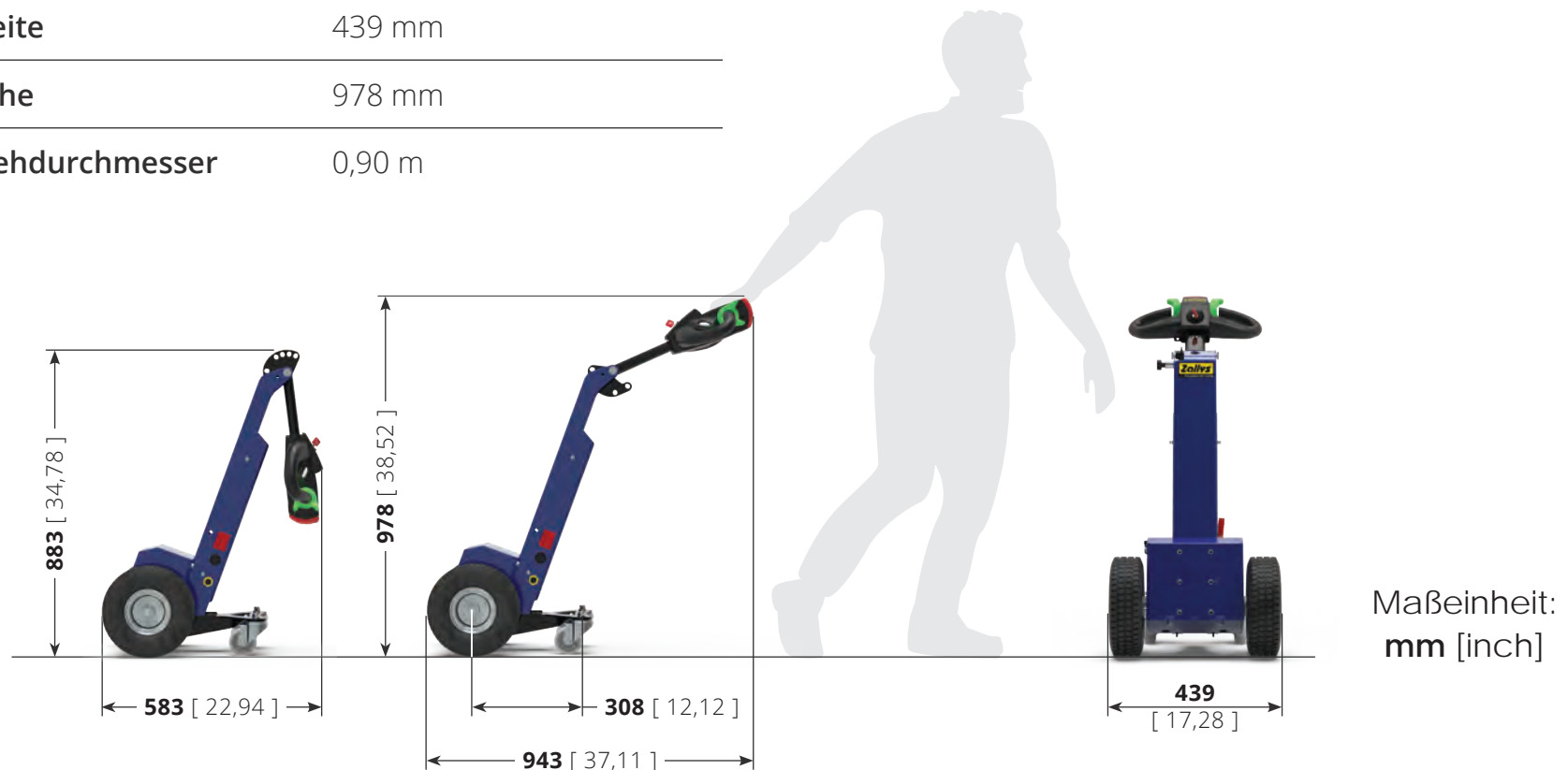
- für Belastungen bis **1.000 kg**;
- das **kompakteste** im Sortiment;
- **austauschbarer Akku** für 24/7-Betrieb;
- Knopf für **5-Gang-Geschwindigkeit**;
- große Auswahl an **Standard- oder anpassbaren Haken** auf Anfrage.

Technische Daten

Modellname	M1
Zertifizierung	CE
Anhängelast	1.000 kg
Maximale Geschwindigkeit	4,0 km/h
Batterien	AGM 30 Ah
Gewicht (ohne Batterien)	40 kg
Länge	943 mm
Breite	439 mm
Höhe	978 mm
Drehdurchmesser	0,90 m



Während die in N ausgedrückte Hakenkraft unverändert bleibt, kann die in kg ausgedrückte Anhängelast je nach der Art des Geländes, auf dem geschleppt wird, der Verwendung oder Nichtverwendung von Ballast und der Art der am Fahrzeug und Anhänger montierten Räder variieren.



Ergonomisches Fahren



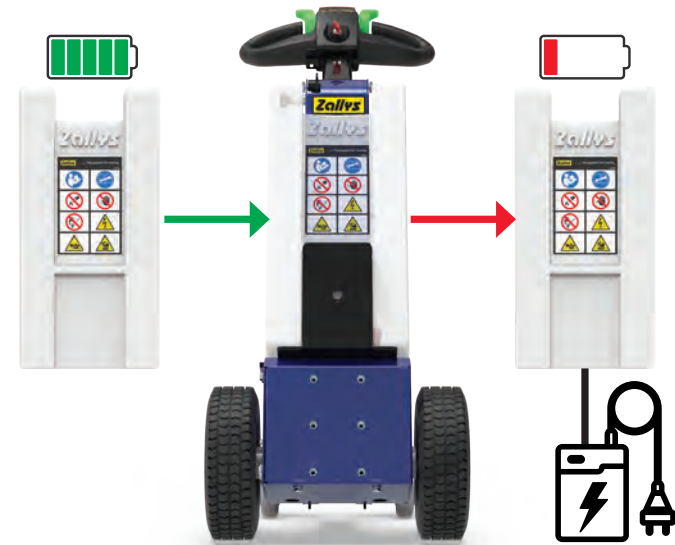
Der **Deichselkopf von M1** wurde entwickelt und gebaut, um die Verwendung der Maschine für den Bediener ergonomischer zu gestalten und den **richtigen Komfort für den längeren Einsatz** während der Arbeitsschicht zu gewährleisten. Dank seines ergonomischen Designs haben Sie alles **immer zur Hand**. Die Struktur besteht aus widerstandsfähigen Materialien für den Fall von versehentlichen Stößen.



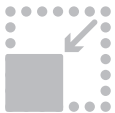
24/7-Betrieb



Die Akkupacks sind **leicht und einfach austauschbar**, sodass sie mehrere Arbeitsschichten abdecken können: Wenn einer leer ist, kann er aufgeladen und sofort durch einen bereits aufgeladenen ersetzt werden, sodass **die Maschine immer aktiv ist!** Dieses System ist besonders wichtig, wenn in mehreren Schichten gearbeitet wird. Die Batterien sind **AGM** und daher **wartungsfrei** und durch ein robustes, stoßfestes Doppelkammer-PE-Gehäuse geschützt. Für diese Maschine sind sie in **30 Ah** erhältlich.



Liegendes Deichsel



Mit einer einfachen Geste lässt sich die Deichsel zusammenklappen, wodurch sich die Größe der Maschine fast halbiert. Dadurch lässt es sich platzsparend lagern oder für den Transport problemlos auf Transporter und LKWs verladen.



Sicherheit

Wie alle Fahrzeuge von Zallys ist **M1 serienmäßig** mit mehreren Systemen ausgestattet, die dem Bediener während des Einsatzes **maximale Sicherheit** garantieren und zu einer sicheren und produktiven Arbeitsumgebung ohne Verletzungs- oder Berufskrankheitsrisiken beitragen. Die serienmäßigen Sicherheitsvorrichtungen sind:

- **Quetschschutzknopf** am Deichselkopf;
- Fahrsteuerung mit **Dauerbetrieb**;
- **Elektrobremse** immer aktiv bei Stromausfall;
- Anschluss zur **Unterbrechung der Stromversorgung**.

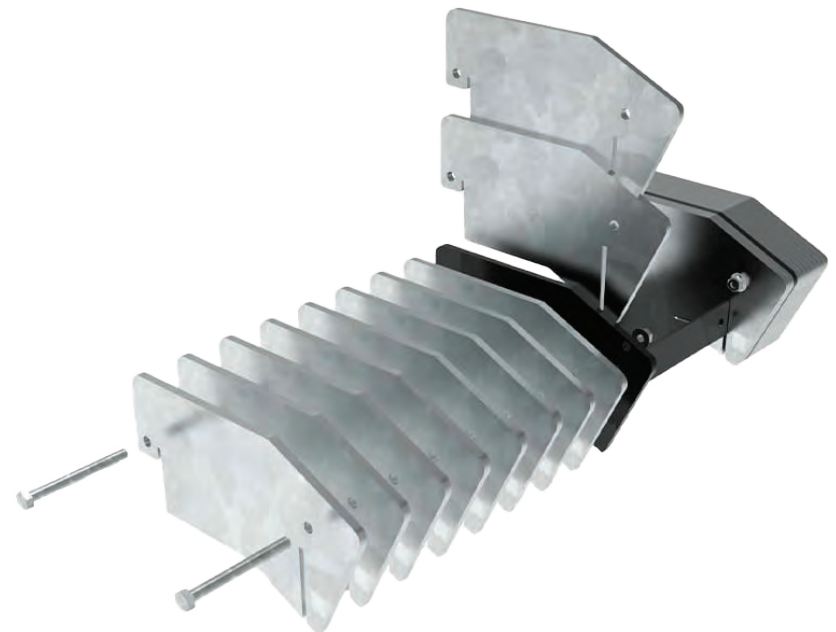
Darüber hinaus sind **folgende optionalen** Geräte als Zubehör erhältlich:

- **LED-Rundumleuchte**;
- Pilztaster für **Nothalt** am Deichselkopf;
- **Ziffernblock** anstelle des Schlüssels zum Einschalten der Maschine.



Modulare Gewichte

Das **modulare Ballastsystem** des Zallys **M1** bietet Flexibilität bei der Leistungssteigerung der Maschine: Die einzelne Einheit wiegt nur **3 kg**, sodass ein einzelner Bediener je nach Bedarf Gewicht hinzufügen oder entfernen kann, ohne dass externe Hebesysteme erforderlich sind. Dadurch wird das Heben übermäßiger Gewichte vermieden und die damit verbundenen Gesundheitsrisiken eliminiert.



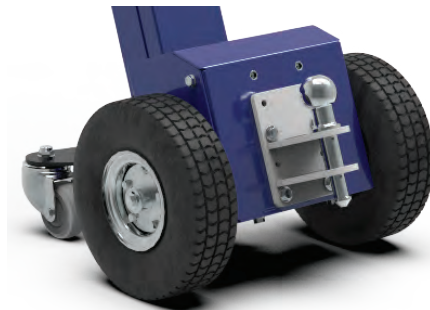
Haken



M1 verfügt über eine große Auswahl an mechanischen und elektrischen **Anschlusskupplungen**, die vielseitig einsetzbar und für zahlreiche Anwendungen geeignet sind.



Haken mit Stift




Multifunktions haken
Kugel / Stift



Haken für Rollcontainer



 Elektrischer Klemmhaken



Haken für Mülleimer

Anwendungsbeispiele

Anwendungsbereiche:



INDUSTRIELOGISTIK



TEXTILINDUSTRIE



FERTIGUNGSLINIEN



SUPERMÄRKTE



Metallurgische Industrie



Textilindustrie



Fertigungslinien



Krankenhäuser



Supermärkte



Baumschulen



Alternative Versionen

M1 ist in der Standardversion oder in der Version aus **Edelstahl** AISI 316 erhältlich.



M1

Standardversion

M1 represents the ideal solution for manual handling of loads even in the tightest spaces.



M1 | AISI 316

Struktur aus Edelstahl AISI 316

Auf Anfrage kann **M1** vollständig aus **Edelstahl AISI 316** gebaut werden, um in besonders rauen Umgebungen mit korrosiven Stoffen oder Meerwasser sowie in Situationen eingesetzt zu werden, in denen hohe Hygiene- und Sauberkeitsstandards erforderlich sind, wie beispielsweise in Innenräumen der Lebensmittel- oder Pharmaindustrie und in



1996



...the passion for moving

2006



• • • the passion for moving

2016



www.zallys.com

Contacts:

sales@zallys.com

+39 0445 366785

Zallys srl srl - Via Palazzina 1, Sarcedo 36030 (VI) - Italia