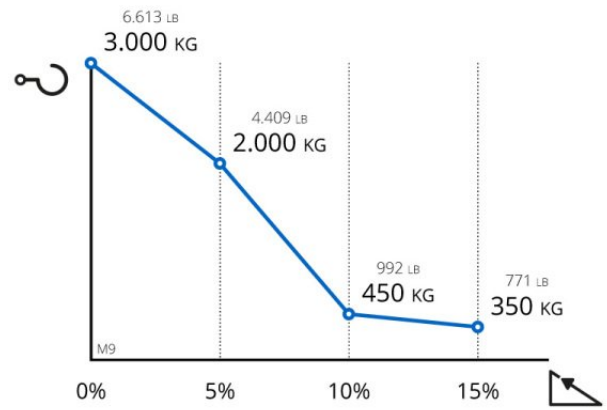


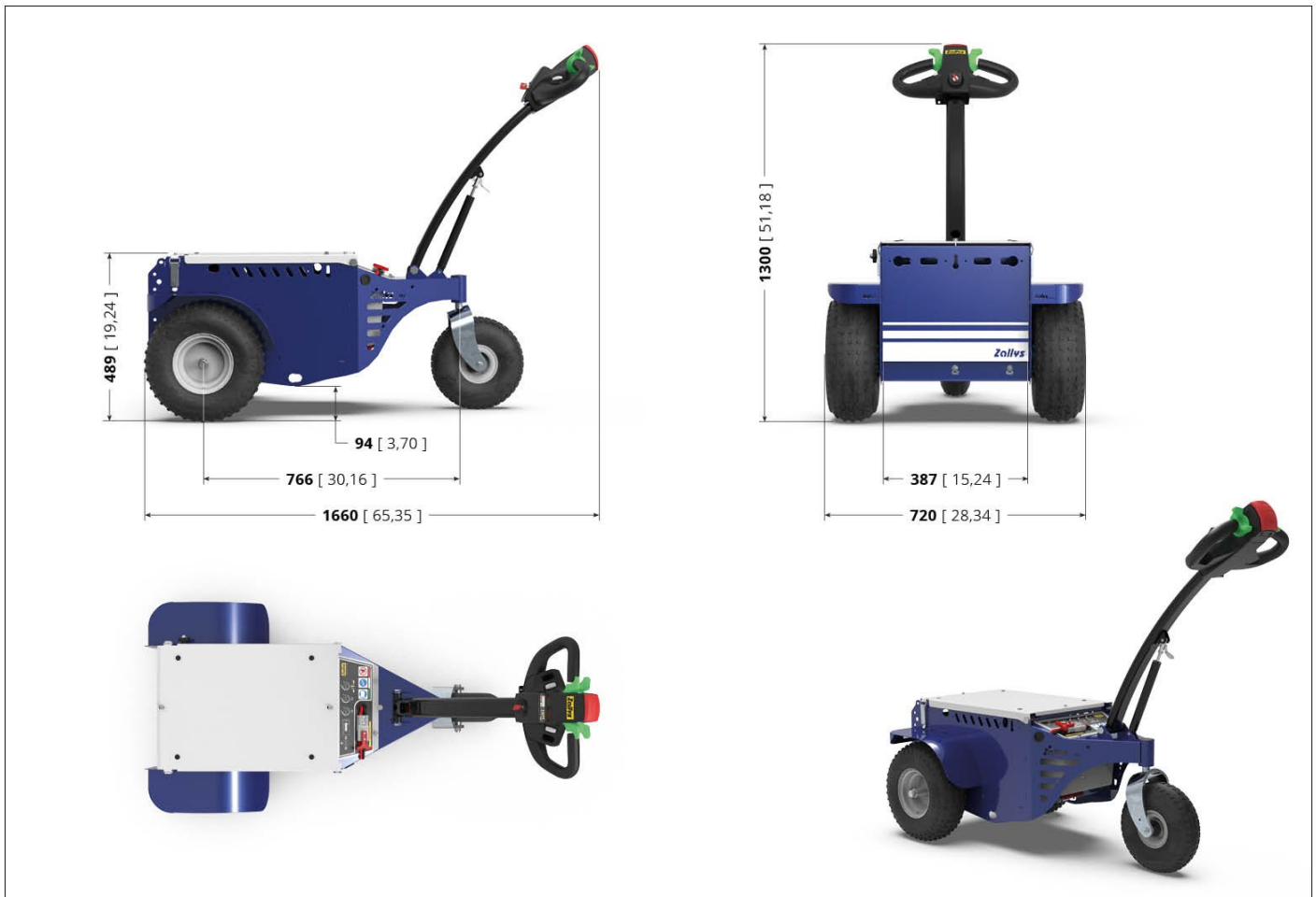


Optional
remote
control



Z168.720-10===

Dessin technique



Zolllys	TABLE: Z168.720	M9	Unit: mm [inch]
----------------	---------------------------	----	-----------------

Fiche technique

1. Caractéristiques

Art.No.	Description	U.M.	Value
1.01	Code produit		Z168.720-10===
1.02	Nom du produit		M9
1.03	Fabricant		Zallys
1.04	Conduite		Accompagnant
1.05	Mode de propulsion		Electrique
1.07	Certification CE		
1.08	Tension du système	V	24
1.09	Puissance nominale	kW	0,60

1. Caractéristiques du châssis

Art.No.	Description	U.M.	Value
1.80	Chassis en		Acier
1.82	Traitement anti-corrosion seulement (sur demande du client)		Cataphorèse
1.83	Traitement du châssis		Peinture à poudre polyester

2. Sécurité

Art.No.	Description	U.M.	Value
2.01	Système sécurité homme mort		capteur de présence sur le timon
2.02	Bouton anti-écrasement		Sur la tête du timon
2.03	Dispositif arrêt d'urgence		Bouton d'arrêt
2.06	Dispositif d'interruption de l'alimentation électrique / arrêt d'urgence		Connecteur d'alimentation amovible
2.10	Signalisation acoustique		Signal sonore
2.11	Commandes de conduite		Commandes à action maintenue
2.20	Vibrations transmises à la main-bras	m/s ²	<2,5
2.22	Niveau sonore à l'oreille de l'opérateur	dB	<70

3. Performances

Art.No.	Description	U.M.	Value
3.01	Vitesse max. marche avant	km/h	4,5
3.04	Vitesse max. marche arrière	km/h	4,5
3.11	Charge max. sur terrain plat	kg	300
3.17	Capacité de traction max. sur terrain plat **	kg	3.000
3.22	Capacité de traction max. sur rails **	kg	12.000
3.28	Pente max avec charge *	%	15
3.36	Effort de traction max au crochet **	N	1600
3.39	Espace d'arrêt de vitesse maximum sur sol plan (sans charge)	m	1
3.42	* La capacité de charge est soumise à la pente, type de sol et temps d'utilisation		
3.44	** Les circonstances suivantes peuvent modifier la capacité de traction en kg de la machine (la force indiquée en N reste inchangée): type de terrain sur lequel la traction est effectuée, machine lestée ou pas lestée, type des roues montées sur la machine et la remorque		

4. Commandes de conduite

Art.No.	Description	U.M.	Value
4.01	Type de conduite		Timons
4.02	Système de marche		Interrupteur à papillon
4.04	Réglage de la vitesse		Bouton à 5 vitesses monté sur la tête de timon

5. Caractéristiques des batteries standard

Art.No.	Description	U.M.	Value
5.01	Batteries		2
5.02	Type de batteries		Batteries AGM de traction
5.03	Tension de la batterie	V	12
5.04	Capacité nominale 5h	Ah	105
5.05	Capacité nominale 20 h	Ah	130
5.06	Poids de chaque batterie	kg	32

6. Chargeurs disponibles

Art.No.	Description	U.M.	Value
6.40	Tension standard	V	220/240
6.41	Multitension	V	110/240
6.42	Prise		En usage dans le pays de destination

6. Fiche technique du chargeur standard

Art.No.	Description	U.M.	Value
6.01	Chargeur		Externe - haute fréquence
6.02	Tension d'entrée	V	230
6.03	Fréquence d'entrée	Hz	50-60
6.04	type de tension du chargeur de batterie		Monophasé
6.05	Capacité de charge du chargeur	Ah	12
6.06	Consommation d'énergie pour un cycle de charge	kWh	2
6.07	Température de fonctionnement	°C	-20 / +40
6.08	Affichage de fonctionnement		Led
6.09	Fusible d'entrée	A	5
6.10	Refroidissement par		Ventilation
6.11	Code de protection IP		IP20
6.12.1	Largeur du châssis	mm	95
6.12.2	Longueur	mm	185
6.12.3	Hauteur	mm	55

7. Moteur

Art.No.	Description	U.M.	Value
7.02	Code du moteur		M051.701V
7.03	Moteur		Electrique
7.04	Électricité		Courant continu
7.05	Tension du moteur	V	24
7.06	Puissance (S2 - 5')	kW	0,6
7.15	Puissance maximale	kW	1,6

8. Caractéristiques techniques génériques

Art.No.	Description	U.M.	Value
8.01	Système de transmission		Mécanique
8.02	Lubrification de la transmission		À bain d'huile
8.03	Rapport de réduction		1:26
8.04	Type de huile		80W-90
8.06	Frein de service		électronique
8.08	Frein à main		Electromécanique

9. Poids

Art.No.	Description	U.M.	Value
9.01	Poids sans batteries	kg	66
9.08	Poids avec batteries au plomb 72/96A	kg	116
9.09	Poids avec batteries 50/70A AGM	kg	110

10. Dimensions

Art.No.	Description	U.M.	Value
10.01	Longueur	mm	1.660
10.02	Largeur du châssis	mm	720
10.03	Hauteur du système de marche	mm	1.300
10.08	Hauteur du plan de charge	mm	489
10.14	Empattement	mm	766
10.15	Rayon de braquage	mm	1.600
10.16	* avec le timon en position verticale		
10.50	**Pour tous renseignements suppl.cliquer sur dessins techniques		

11. Roues standard

Art.No.	Description	U.M.	Value
11.01	Roues motrices		2
11.03	Roues pivotantes		1
11.05	Equipement roues		Pneumatiques
11.06	Type de pneus		tamponné(tout-terrain)
11.13	Dimensions roues motrices		15-6.00-6"
11.17	Diamètre roue pivotante		4.00-4"
11.25	Pression de gonflage	bar	1.2 / 1.6

11. Roues optionelles

Art.No.	Description	U.M.	Value
11.42	Equipement roues		Roue Super élastiques antitrace
11.43	Type de pneus		Tamponnés
11.44	Dimensions roues motrices		4.00-4"
11.47	Dimensions roue pivotante		3.00-4"
11.59	** Différence de vitesse avec roues en option	km/h	3,98 avec roue de 4"